

# Parent Guide To School Choice

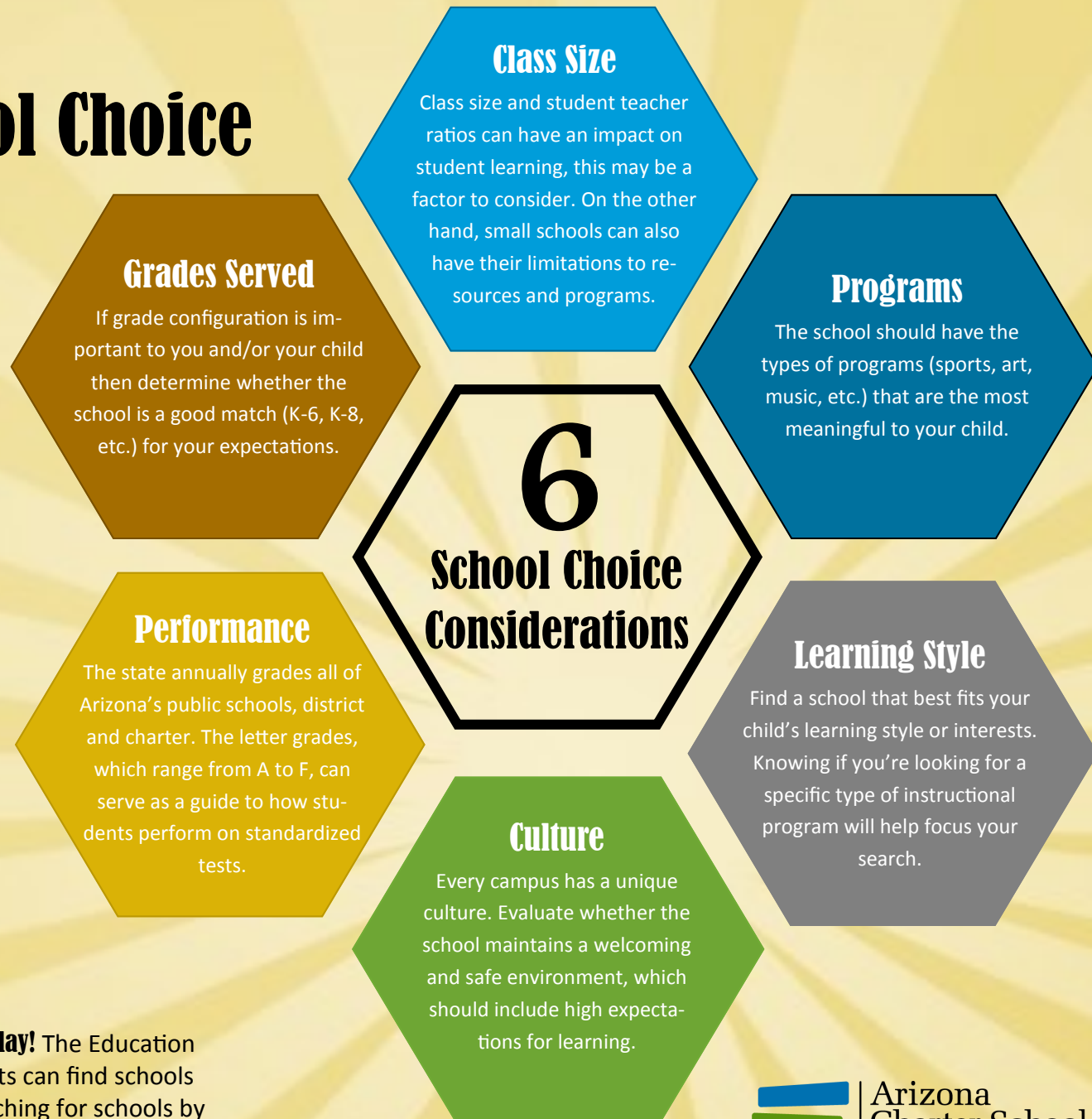
All parents should plan to visit your child's prospective school, regardless of whether you plan to send your child to a neighborhood school or a high quality charter school. You can learn a lot about a school from their website, but you can only get a sense for the way students and parents are *treated* by visiting the campus.

As public schools, charters must follow all of Arizona's open enrollment laws. That means a charter school can't turn your child away for low test scores or disabilities. But because of high demand, many charter schools have waitlists. If you are considering a charter school, check the school's deadlines and policies regarding enrollment, as they vary by school.

## Education Evaluator

**Get Started on Your Search for School Choice Today!** The Education Evaluator is an easy to use map, where parents can find schools using a variety of filter options including searching for schools by city, grades served, school letter grades and much more.

[azcharters.org/maps](http://azcharters.org/maps)



# Para Padres: Una Guía Para Elegir Escuelas

Todos los padres deben tener entre sus planes visitar la futura escuela de su hijo, sin importar si usted planea enviarlo a una escuela en su vecindario o a una escuela charter de gran calidad. Usted puede aprender mucho del sitio web de la escuela, pero también puede darse una mejor idea al visitar el campus de la escuela y ver como los padres y los estudiantes son tratados.

Tal como las escuelas publicas, las escuelas charter tienen que cumplir con todas las leyes de matriculación abierta de Arizona. Esto significa que ninguna escuela charter puede rechazar a su hijo por tener bajo rendimiento en sus exámenes o una discapacidad. Sin embargo debido a la alta demanda, muchas escuelas charter tienen listas de espera. Si usted esta considerando una escuela charter para su hijo, revise las fechas plazo para las matriculas, ya que estas varian dependiendo de la escuela.

## Evaluación Educativa

**Comience la búsqueda de la escuela de su elección hoy día!** El evaluador de educación es un mapa muy fácil de usar, donde los padres pueden encontrar escuelas usando una variedad de opciones de filtro incluyendo escuelas por ciudad, cursos, notas en letras a las escuelas y mucho mas.

[azcharters.org/maps](http://azcharters.org/maps)

### Grados Disponibles

Si la configuración de cursos es importante para usted y o su hijo, entonces determine si la escuela cumple con sus expectativas (K-6, K-8, etc.).

### Rendimiento

El estado anualmente califica a todas las escuelas publicas, sean estas del distrito o charters. Las notas en letras, desde la A hasta la F, pueden servir como una guía para saber como los estudiantes se desempeñan en tests estandarizados

### Tamaño de las clases

El tamaño de la clase y el radio estudiante-profesor puede tener un impacto en el aprendizaje del estudiante, esto puede ser un factor a considerar. Por otro lado, las escuelas pequeñas pueden tener sus propias limitaciones a recursos y programas.

### Programas

La escuela debe tener los tipos de programas (deportes, artes, música, etc.) que mas le importan a su hijo.

### Estilo de aprendizaje

Encuentre una escuela que mas concuerde con el estilo de aprendizaje o intereses de su hijo. Sabiendo que usted esta buscando un tipo especifico de programa de enseñanza ayudara a enfocar su búsqueda.

### Cultura

Cada campus tiene su unica cultura. Evaluar si la escuela mantiene un ambiente seguro y de acogida, lo cual debe incluir altas expectativas en el aprendizaje.

## 6 Alternativas de escuelas a considerar